

Viljo-Praktiikka ja Kirjanpito -ohjelman versio 3.05 asennusohje – uudet käyttäjät

Uuden version asennuksessa on kaksi vaihetta:

1. SQL Server 2005 Express version asennus
2. Viljo 3.05 Praktiikka- ja Kirjanpito ohjelman asennus
 - a. Viljo Praktiikan käyttöajan päivitys
 - b. Viljo Kirjanpito-ohjelmiston käyttöajan päivitys

SQL Server 2005 Express Edition on Microsoftin tietokantaohjelmiston ilmaisversio. Asennukset tulee tehdä käyttäjätunnuksella, jolla on administrator-oikeudet.

1. Aluksi sinun tulee selvittää onko koneesi prosessori 32-bittinen vai 64-bittinen. Tarvitset tätä tietoa oikean asennuspaketin valinnassa.
2. Seuraavaksi asennetaan tietokanta SQL Server 2005 Express Edition sekä .NET Frameworkin asennus tarvittaessa.
3. Viljo 3.05 asennus
4. Viljon käyttöajan tilaus
5. Viljo Kirjanpidon käyttöönotto

1. Selvitä tietokoneesi käyttöjärjestelmän bittisyystaso

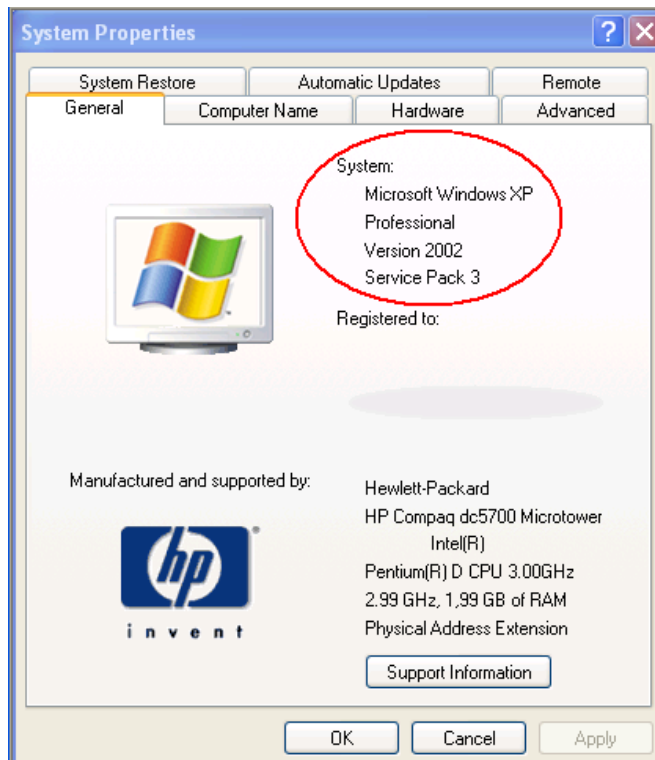
Windows XP

Jos sinulla Windows XP-käyttöjärjestelmä, on kaksi tapaa päätellä onko koneessasi 32- vai 64-bittinen käyttöjärjestelmä. Jos ensimmäinen kohta ei toimi, kokeile toista.

Menetelmä 1: Tutki **System Properties** tietoja **Control Panel:ssa/Ohjauspaneelissa**

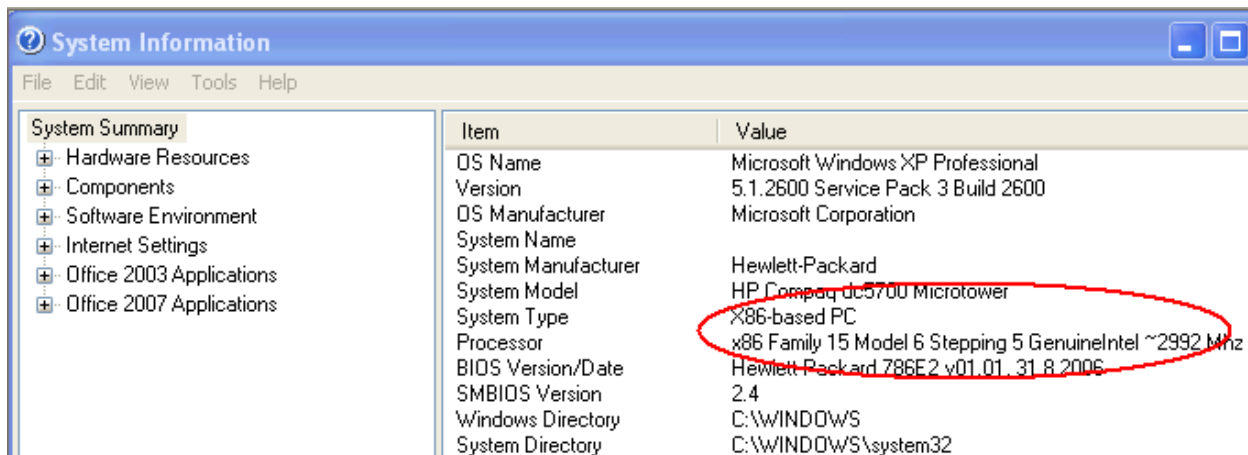
1. Klikkaa **Start/Käynnistä** ja klikkaa **Run/Aja**.
2. Kirjoita **sysdm.cpl** ja klikkaa **OK**.
3. Valitse **General/Yleistä** -välilehti. Käyttöjärjestelmän tiedot ilmoitetaan seuraavasti:

- 64-bittiselle versiolle **System** -otsakkeen alla: **Windows XP Professional x64 Edition**
Version < Year/Vuosi >.
- 32-bit versiolle **System** -otsakkeen alla: **Windows XP Professional Version**
<Year/Vuosi>.



Menetelmä 2: Tutki System Information ikkunaan

1. Klikkaa **Start/Käynnistä** ja klikkaa **Run/Aja**.
2. Kirjoita **winmsd.exe** ja klikkaa **OK**.
 - Valitse **System Summary** vasemman puoleisesta paneelistä, tutki **Processor/Proessori**-kohta oikean puoleisesta paneelistä.
 - Jos teksti alkaa "**x86**", koneessasi on 32-bittinen Windows-versio.
 - Jos teksti alkaa "**ia64**" tai "**AMD64**", koneessasi on 64-bittinen Windows-versio.




The screenshot shows the Windows System Information window. The 'System Summary' pane on the left lists categories like Hardware Resources, Components, Software Environment, Internet Settings, Office 2003 Applications, and Office 2007 Applications. The main pane displays a table of system information:

Item	Value
OS Name	Microsoft Windows XP Professional
Version	5.1.2600 Service Pack 3 Build 2600
OS Manufacturer	Microsoft Corporation
System Name	
System Manufacturer	Hewlett-Packard
System Model	HP Compaq dc5700 Microtower
System Type	X86-based PC
Processor	x86 Family 15 Model 6 Stepping 5 GenuineIntel ~2992 Mhz
BIOS Version/Date	Hewlett-Packard 786E2 v01.01_31.8.2006
SMBIOS Version	2.4
Windows Directory	C:\WINDOWS
System Directory	C:\WINDOWS\system32

Windows Vista ja Windows 7

Vistassa ja Windows 7:ssä on kaksi tapaa selvittää prosessorin bittisyys. Jos ensimmäinen kohta ei toimi, kokeile toista.

Menetelmä 1: Tutki System -ikkunaa Ohjauspaneelissa/Control Panel:ssä

1. Klikkaa **Start/Käynnistä** , kirjoita **system**-sana **Start Search/Etsi** laatikkoon ja klikkaa **System**-sanaa **Programs/Ohjelmat** listassa.
2. Bittisyys löytyy näytöltä seuraavanlaisena tekstinä:
 - o 64-bittinen versio: **64-bit Operating System**
 - o 32-bittinen versio: **32-bit Operating System**

[View basic information about your computer](#)

Windows edition

Windows Vista™ Business

Copyright © 2007 Microsoft Corporation. All rights reserved.

Service Pack 1

[Upgrade Windows Vista](#)

System


Rating:  [Windows Experience Index : Unrated](#)

Processor: Intel(R) Core(TM)2 Duo CPU T7300 @ 2.00GHz 2.00 GHz

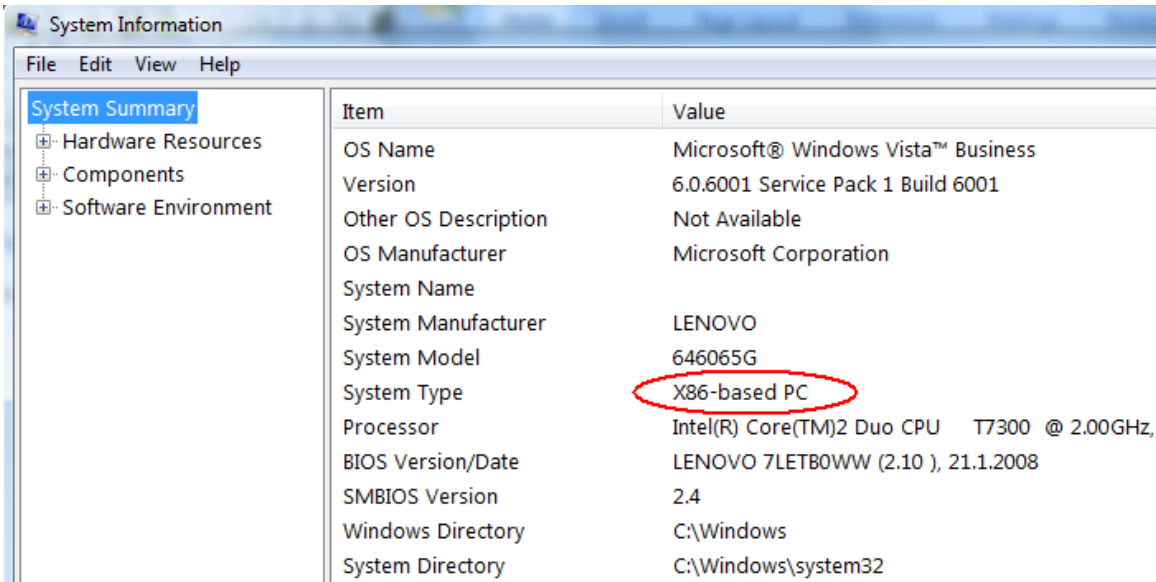
Memory (RAM): 3,00 GB

System type: **32-bit Operating System**

Menetelmä 2: Tutki System Information -ikkunaa

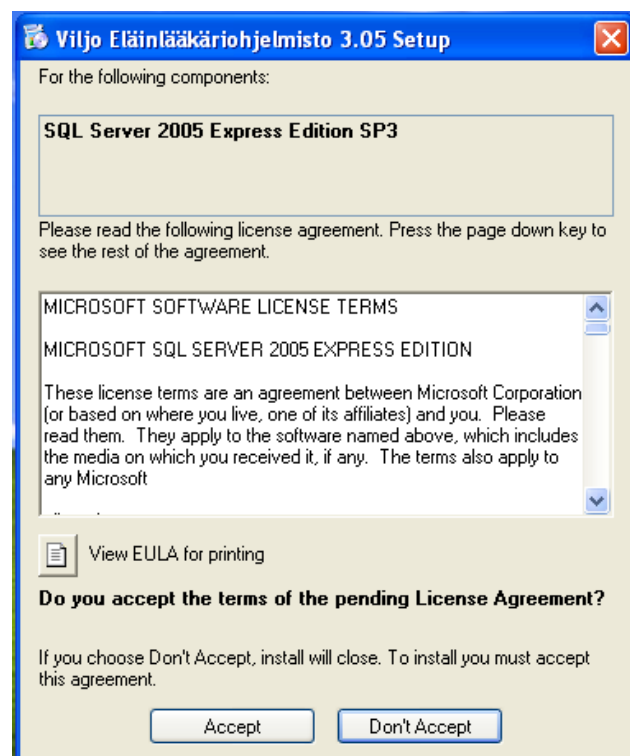
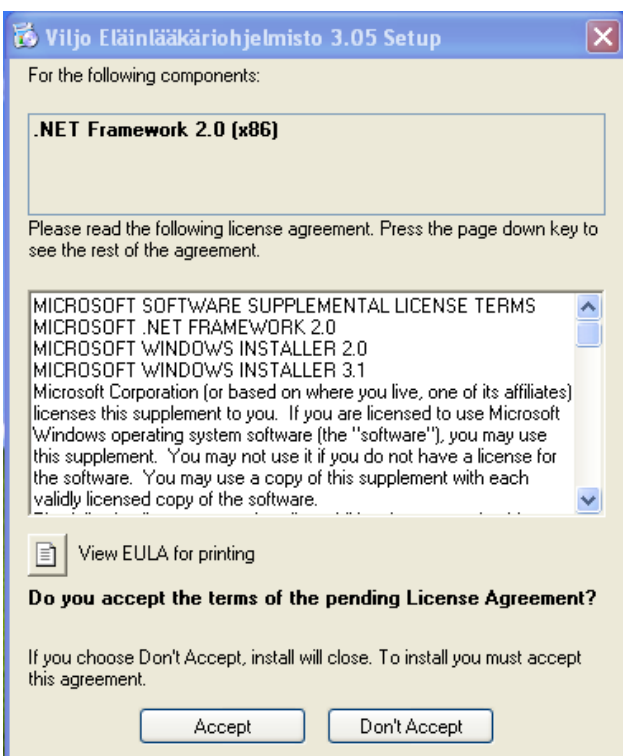
1. Klikkaa **Start/Käynnistä** , kirjoita **system**-sana **Start Search/Etsi** laatikkoon ja klikkaa **System Information**-sanaa **Programs/Ohjelmat** listassa.
2. Bittisyys löytyy näytöltä seuraavanlaisena tekstinä:

- 64- bittinen versio: **x64-based PC**.
- 32- bittinen versio: **x86-based PC**.

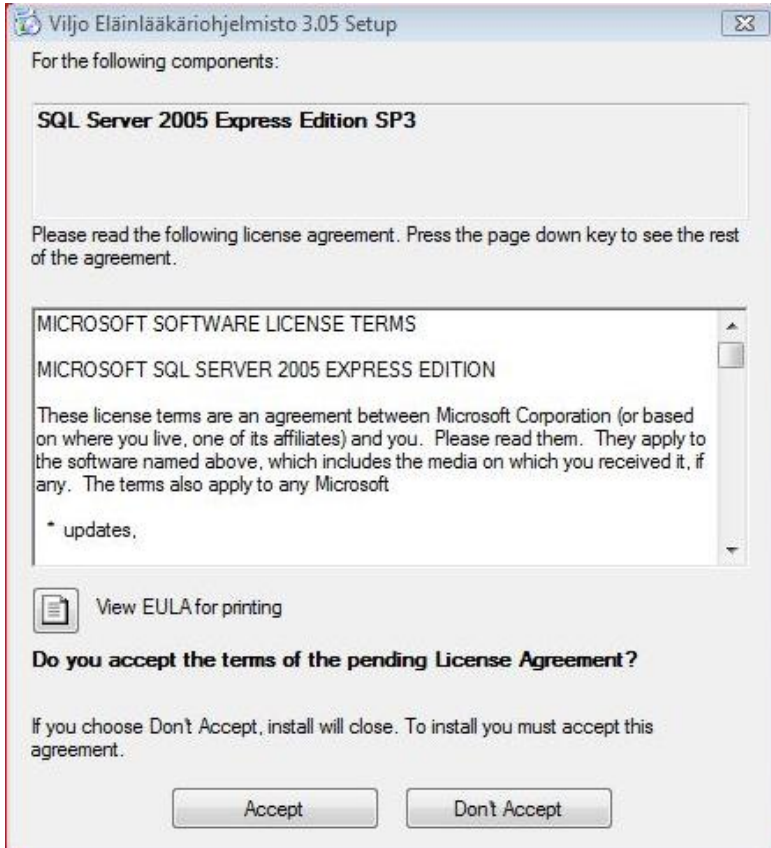


2.Asenna Viljo SQL Server tietokanta

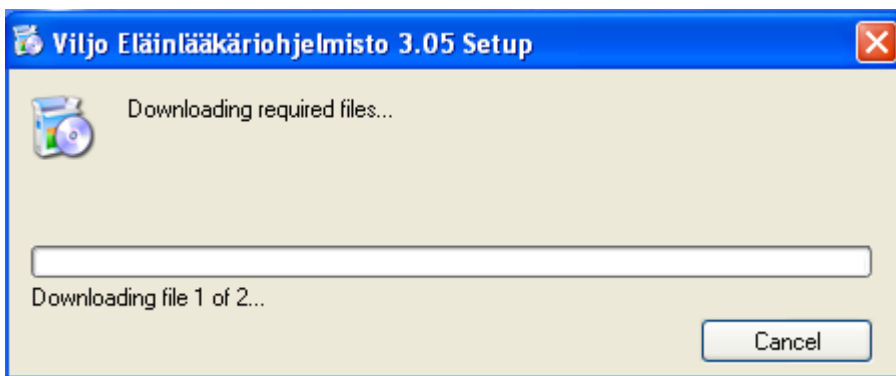
Käynnistä Viljon asennuspaketti ViljoSetup32.exe (32 bittisillä koneilla) tai ViljoSetup64 (64 bittisillä koneilla) riippuen siitä mikä on tietokoneesi bittisyys. Ohjelma aloittaa SQL Server 2005 Expressin asennuksella. Jos käytössäsi on Windows XP, niin silloin asennetaan myös .NET Framework. Näytölle avautuu ikkuna XP koneilla

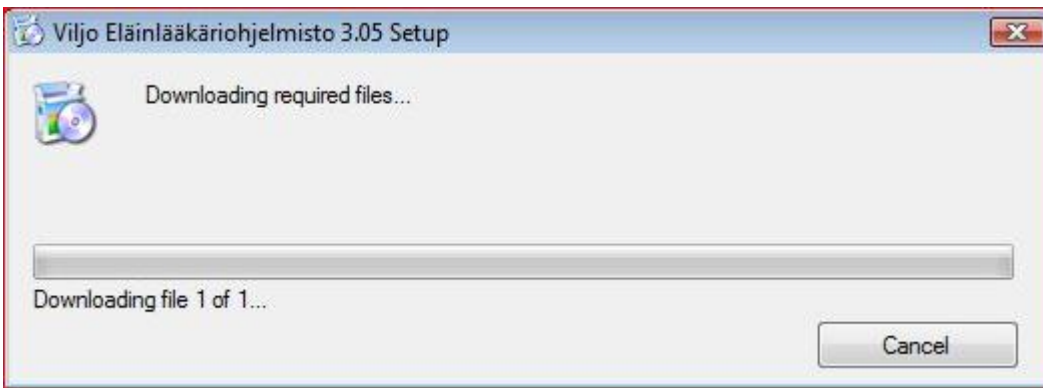


Sekä Vista ja W7 koneilla näytetään pelkästään alla oleva kuva.



Paina Accept painikkeesta, jolloin näytölle avautuu pieni ikkuna





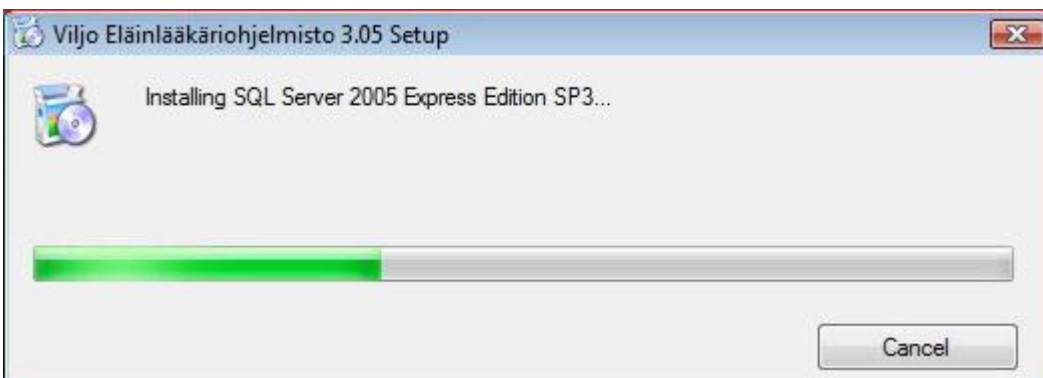
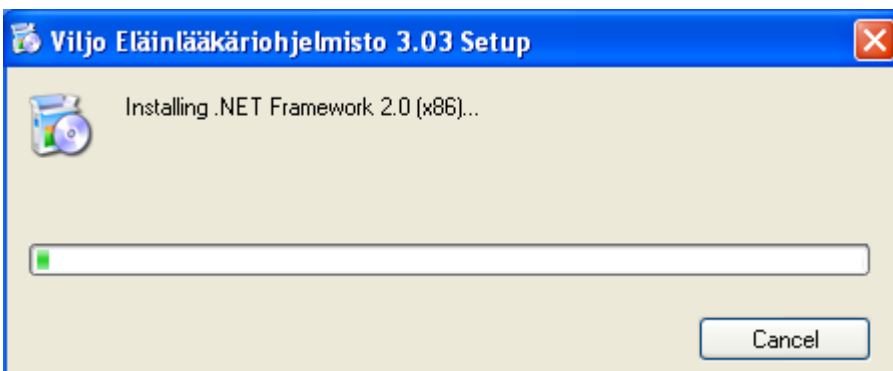
XP koneilla tehdään kaksi latausta ja Vista ja W7 koneilla voi riittää yksi.

Tämä lataus voi kestää 10-20 min riippuen tietokoneesi ominaisuuksista ja asetuksista. Windows 7 voidaan kysyä useita kertoja myös Sallitaanko seuraavan ohjelman tehdä muutoksia tähän tietokoneeseen. Näihin vastataan joka kerta kyllä.

Windows Vistalla voidaan myös kysyä tiedoston latauksen sallimista tietokoneelle. Vastaus näihin kysymyksiin on Salli/Jatka/Kyllä.

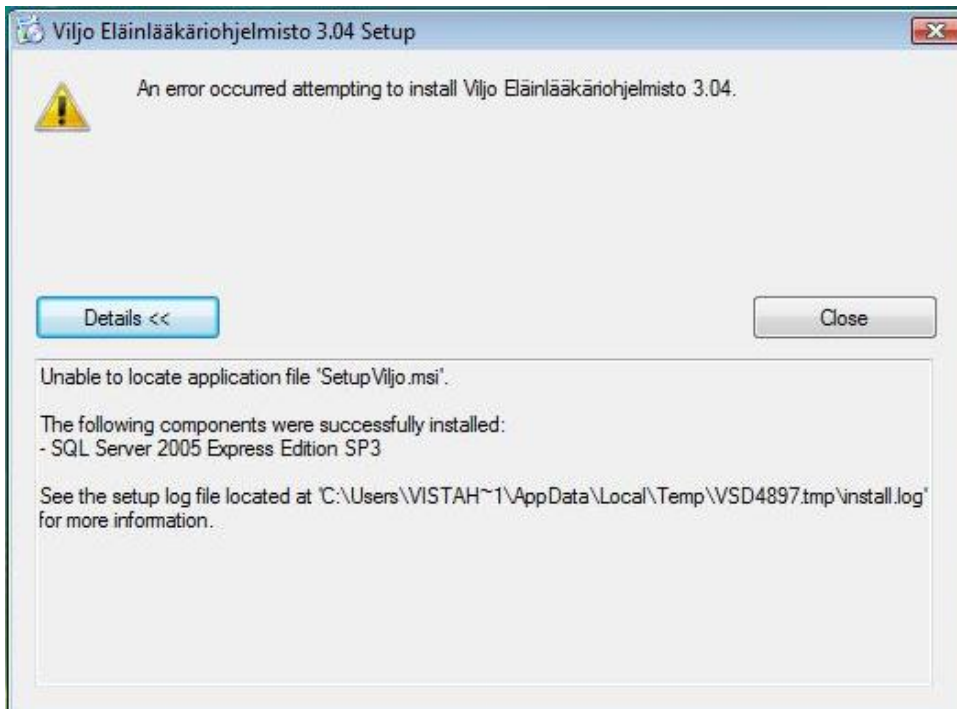
Tiedostojen latauksen jälkeen asennetaan .NET Framework ja SQL tietokanta. Seuraava ikkuna tulee käyttäjän nähtäväksi. Aikaa tähän päivitykseen voi kulua 15-20 minuuttia.

XP koneilla asennetaan ensin .NET Framework ja sen jälkeen SQL kanta



Kun nämä lataukset ovat menneet loppuun, siirrytään Viljo ohjelmistojen asennukseen.

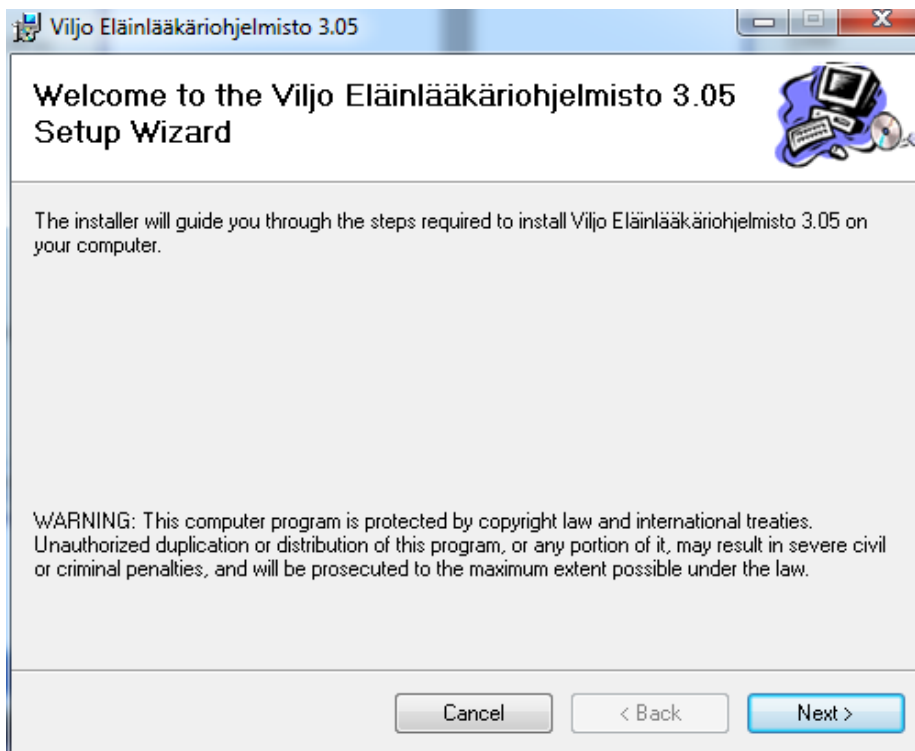
Vista 64 bittisissä koneissa on havaittu alla olevaa ilmoitusta. Jos saat vastaavan ilmoituksen, voit jatkaa Viljon asentamisella käynnistämällä ViljoSetup.msi.



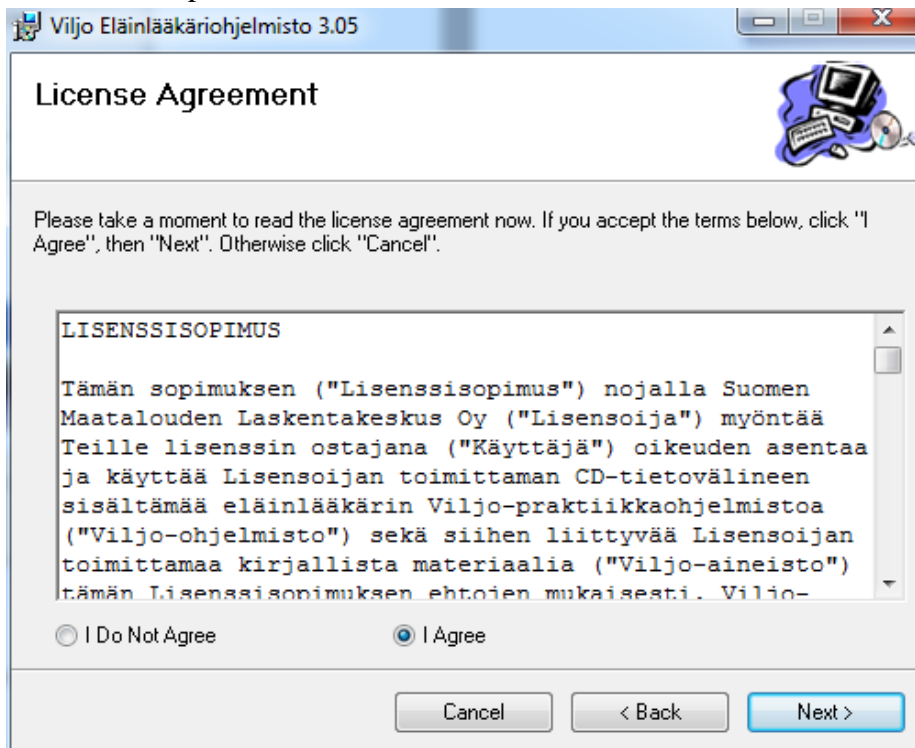
HUOM! Jos koneellasi on jo SQL Server asennettuna, tämä vaihe jää pois ja voit asentaa suoraan Viljo 3.0 version!

Mikäli tietokoneellasi on asennettuna joku toinen ohjelmisto, joka käyttää SQL tietokantaa, asennuspaketti ei yritä asentaa SQL tietokantaa, ennen kuin olet poistanut kyseisen ohjelman ja sen SQL tietokannan kokonaan koneeltasi.

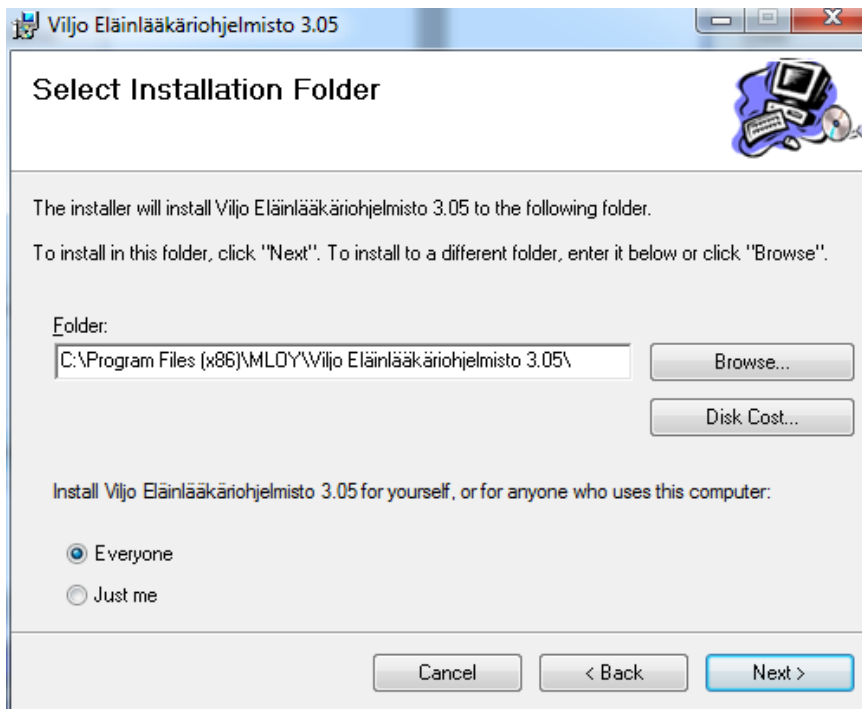
3. Viljo 3.05 asennus (sisältää Praktiikka- ja Kirjanpito ohjelmien asennuksen)



Paina "Next"-painiketta.



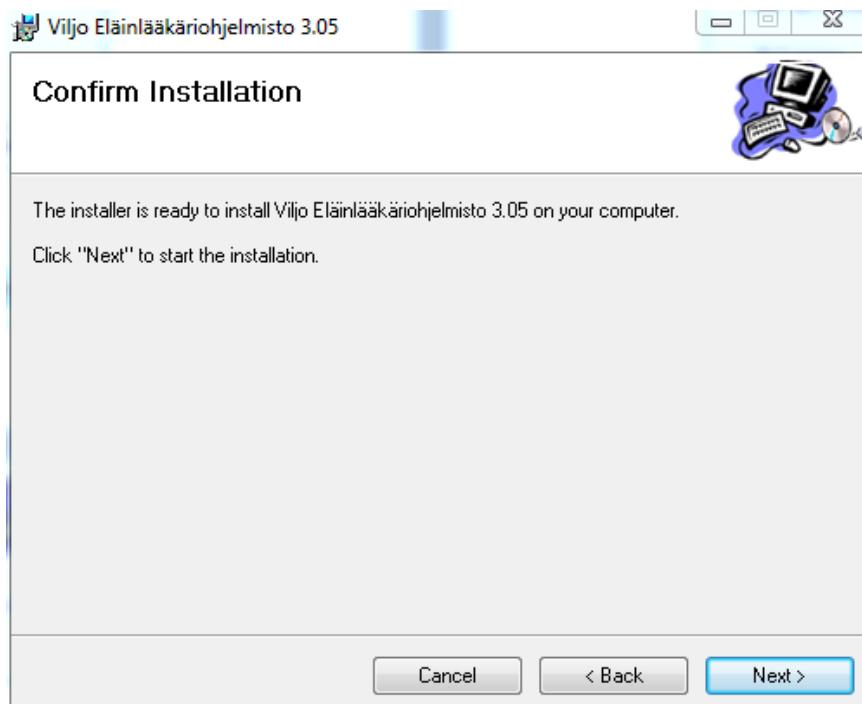
Hyväksy lisenssisopimus: laita ruksi "I Agree"-kohtaan ja paina "Next"-painiketta.



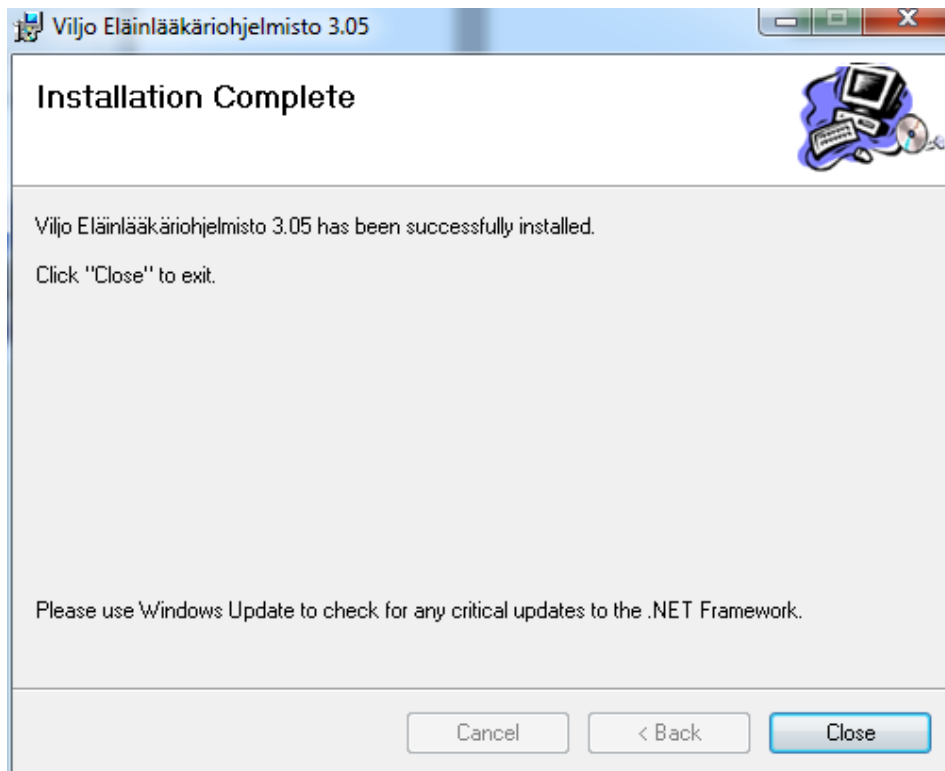
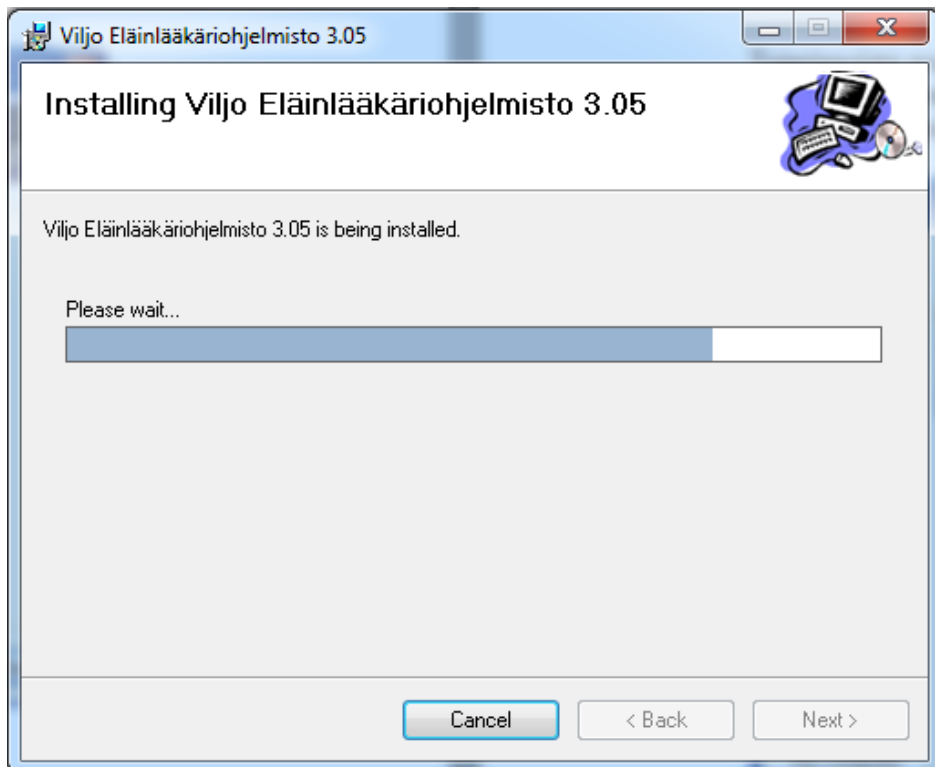
Valitse asennuskansio. Voit käyttää ohjelman ehdottamaa kansiota.

Valitse ohjelman käyttöoikeuden laajuus: Kaikki käyttäjät ("Everyone") tai vain kyseinen käyttäjä ("Just me"). Suositus on "Everyone".

Paina "Next"-painiketta.



Paina "Next"-painiketta.



Asennus on valmis. Paina “Close”-painiketta.

4. Viljon käyttöajan tilaus

Kun Viljo otetaan käyttöön ensimmäisen kerran, käyttäjällä ei ole käyttöaikaa entuudestaan vaan hänen on tilattava sitä asiakaspalvelusta.

Jos käyttöaikaa ei ole, Käyttöaikapäivitys-ikkuna avautuu Viljon-Praktiikka tai Kirjanpito-ohjelman käynnistyksen jälkeen.

Tilaa käyttöaikaa Viljoon seuraavasti:

- Anna haluamasi alku- ja loppupäivät käyttäjälle
Huomioi voimassaolevat laskutusjaksot 6 kk tai 12kk.
- Paina Tilaa-näppäintä
- Lähetä saamasi teksti kokonaisuudessaan sähköpostilla Viljon asiakaspalveluun
asiakaspalvelu@viljo.net

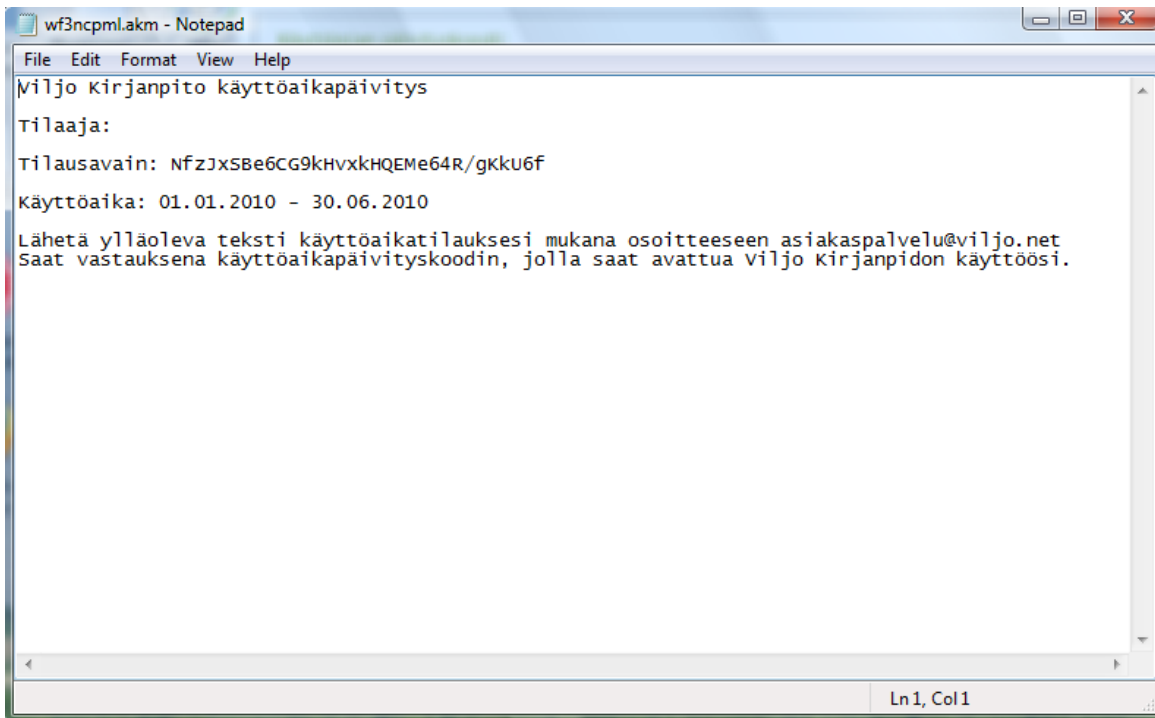
Käyttöaika tilataan erikseen Praktiikka- ja Kirjanpito-ohjelmille.

Saat asiakaspalvelusta vastauksena käyttöajan päivityskoodin, joka syötetään alla näkyvään ikkunaan.

Viljo Käyttöaikapäivitys

Käyttöaika alkaen:	Käyttöaika päättyen:	Käyttöajan tilaustunnus:	
<input type="text" value="01.01.2010"/>	<input type="text" value="30.06.2010"/>	<input type="text" value="NfzJxSBe6CG9kHvxkHQEMe64R/gKkU6f"/>	<input type="button" value="Tilaa"/>

Käyttöajan päivityskoodi:	
<input type="text"/>	<input type="button" value="Ota käyttöön"/>



wf3ncpml.akm - Notepad

File Edit Format View Help

Viljo kirjanpito käyttöaikapäivitys

Tilaaja:

Tilausavain: NfzJxSBe6CG9khvxkHQEMe64R/gkku6f

Käyttöaika: 01.01.2010 - 30.06.2010

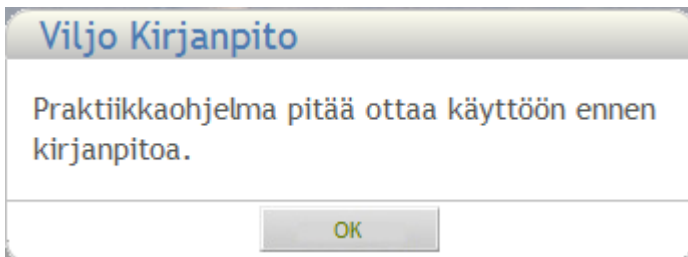
Lähetä ylläoleva teksti käyttöaikatilauksesi mukana osoitteeseen asiakaspalvelu@viljo.net
Saat vastauksena käyttöaikapäivityskoodin, jolla saat avattua viljo kirjanpidon käyttöösi.

Ln 1, Col 1

5. Viljo- Kirjanpito

Asennuksen ja Viljo-Praktiikka-ohjelman käynnistyksen jälkeen voit avata Viljo-Kirjanpidon.

Saat oheisen virheilmoituksen, jos yrität käynnistää Kirjanpidon ennen Praktiikka-ohjelman käyttöönottoa.



Käynnistä Viljo Kirjanpito-ohjelma 3.04 koneesi Ohjelmat/Programs-valikosta tai työpöydän kuvakkeesta.

Käyttöajan päivitys tehdään vastaavalla tavalla kuin Praktiikassa.

VILJO on käyttövalmis!