

WinLammas versio 1.24 asennusohje

Versio 1.24 sisältää korjauksen vanhanmallisen EU-tunnuksen syöttöön. EU-tunnus kenttään voi nyt antaa myös kirjaimia.

Uuden version asennus:

1. Lähetä keskeneräiset tiedot Laskentakeskukseen

2. Poista vanha tietokanta

Vanhaa WinLammas ohjelmaa ei tarvitse poistaa.

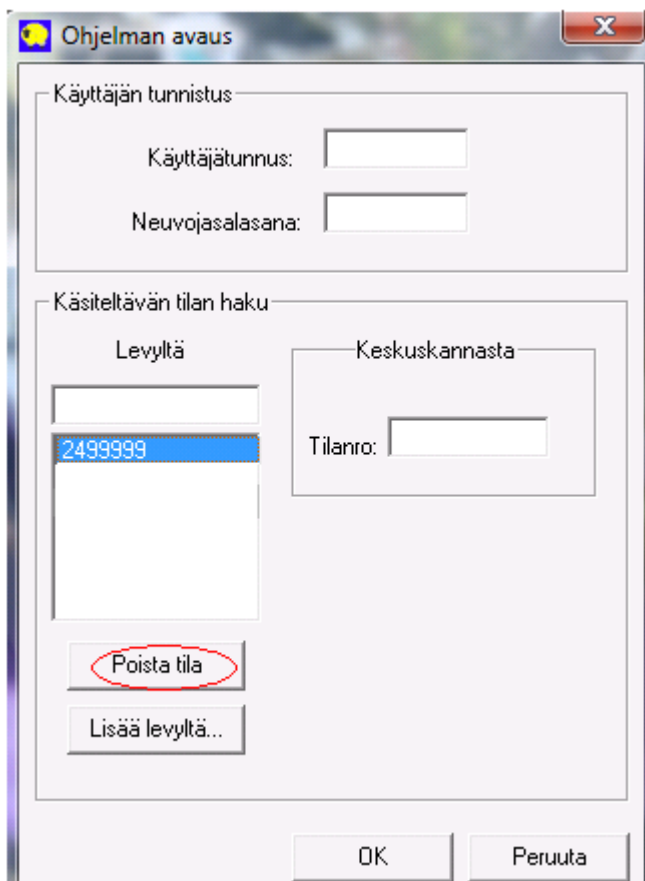
3. Suorita uuden version asennus

4. Hae tilan tiedot uudesta keskuskoneelta.

Tiedot on haettava uudesta, jotta uuteen kenttään keskuskoneella konvertoidut EU-tunnukset tulevat näkyviin.

Toimi seuraavasti:

1. Lähetä keskeneräiset tiedot Laskentakeskukseen
2. Poista vanha tietokanta ”Poista tila”-toiminnolla

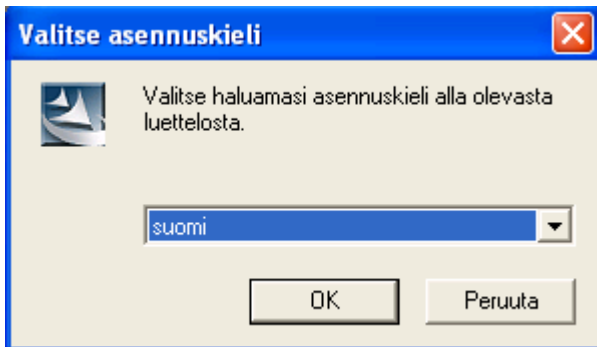


Sulje ohjelma.

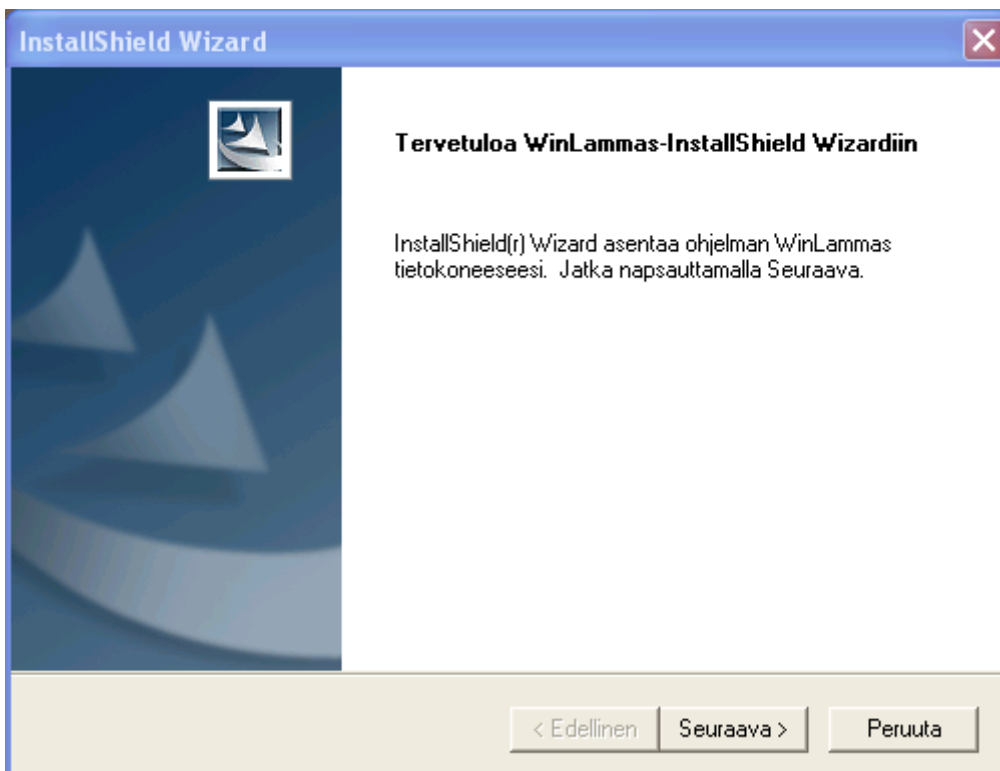
3. Käynnistä asennuspaketti

Tuplaklikkaa netistä lataamaasi asennustiedostoa: **WinLammas124.exe** ja seuraa ohjeita.

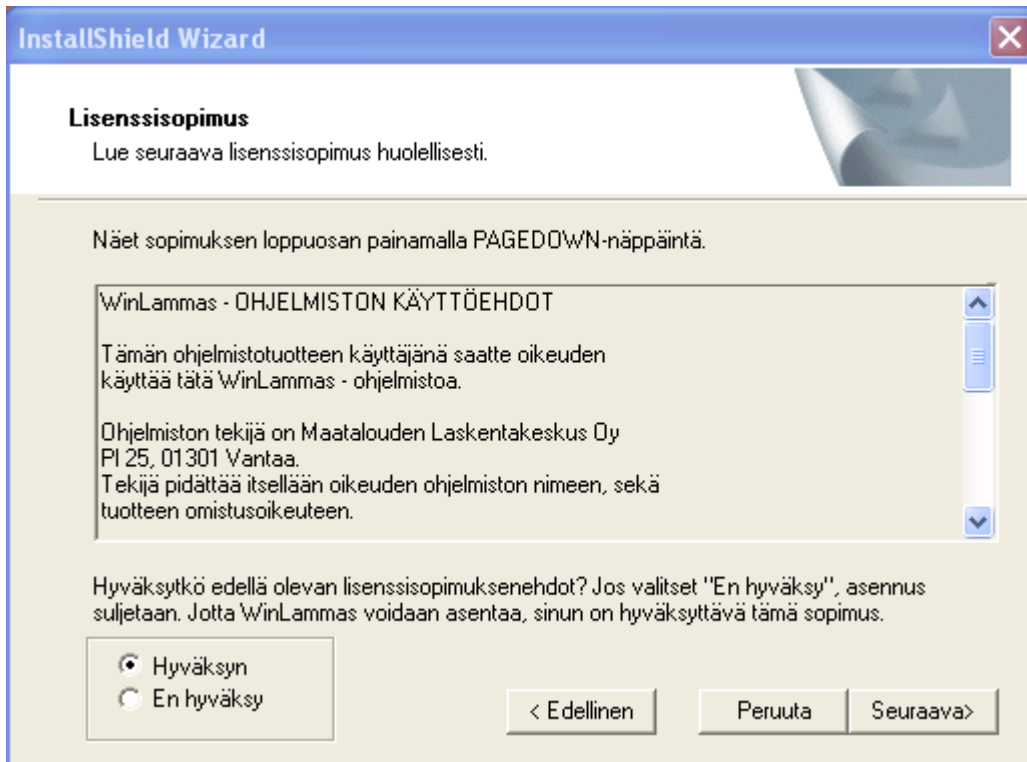
Valitse ohjelman kieli.



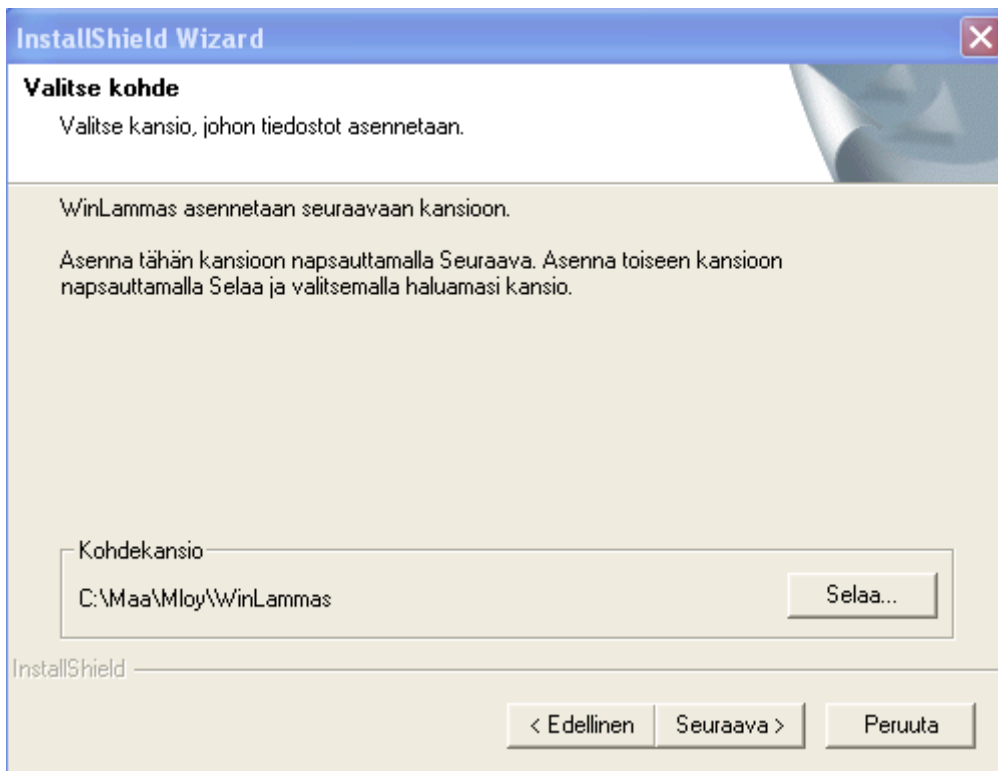
Paina "Seuraava"-painiketta.



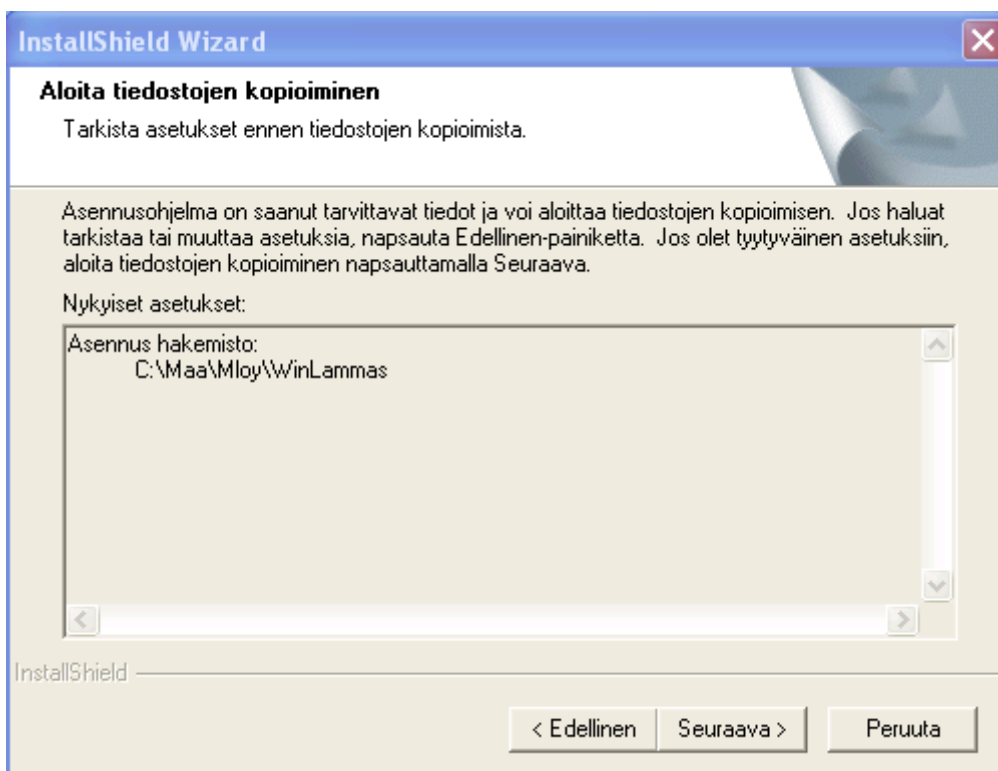
Hyväksy lisenssisopimus (Valitse ”Hyväksyn”) ja paina ”Seuraava”-painiketta.



Valitse asennuskansio. Käytä samaa kansiota, johon edellinen versio on asennettu.

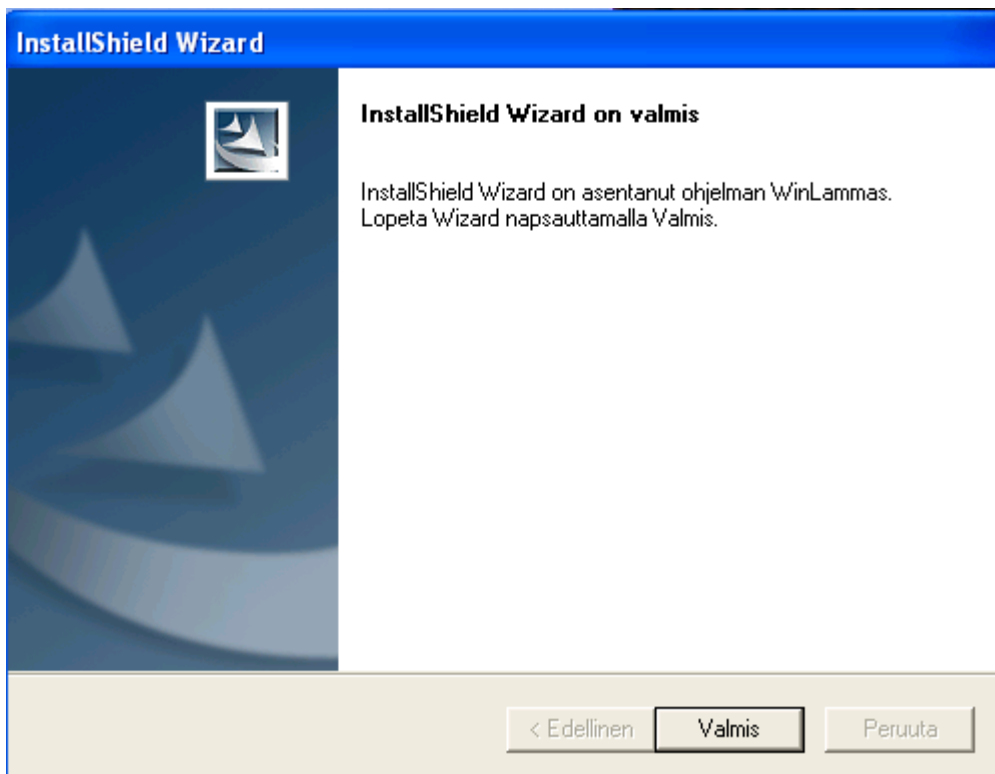


Paina Seuraava-painiketta.



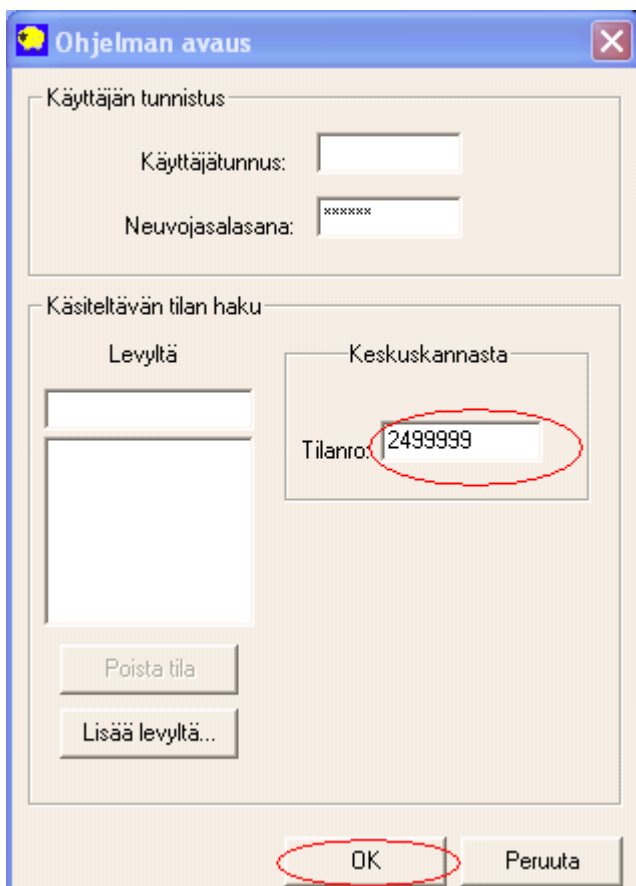
Paina Seuraava-painiketta.

Asennus on valmis.

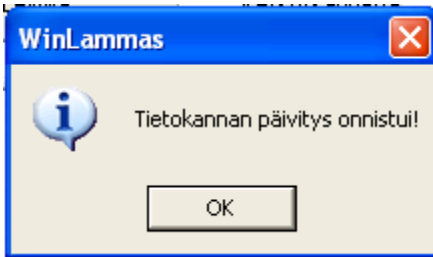


4. Hae tilan tiedot uudestaan keskuskoneelta.

Anna tunnukset ja tilan numero.



Tietojen uudelleen haun yhteydessä, ohjelma ilmoittaa tietokannan päivityksen onnistumisesta.



Uusi versio on käyttövalmis!