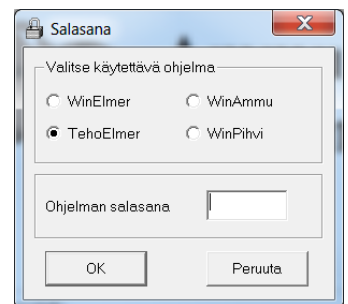
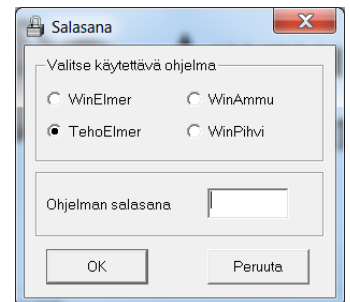


WinElmer, TehoElmer, Ammu**ASENNUS- JA KÄYTTÖNOTTO-OHJE****Jos päivität tai vaihdat käytettävää ohjelmaa:**

1. Lähetä lähettämättömät tiedot jos niitä on ja sulje A&E-ohjelma.
2. Laita asennuslevyke tietokoneesi CD-asemaan tai aloita lataus osoitteessa [www.mloy.fi/Lataa uusi versio](http://www.mloy.fi/Lataa_uusi_versio). Ohjelman asennus käynnistyy automaattisesti, seuraa ohjeita.
3. Avaa ohjelma toiminnosta: *Käynnistä* > *Kaikki ohjelmat* > *Maatalousohjelmat* > *Mloy* > *Ammu & Elmer*. tai pikakuvakkeesta.
4. Valitse käytettävä ohjelma (oletuksena aiemmin käyttämäsi) **kuva** →
 - a. jos vain päivität, ohjelma on valmis käytettäväksi
 - b. jos vaihdat laajempaan ohjelmaan, hae tiedot ensin

**Uudet käyttäjät tai asennus uuteen tietokoneeseen:**

1. Laita saamasi asennuslevyke tietokoneesi CD-asemaan tai aloita lataus osoitteessa [www.mloy.fi/Lataa uusi versio](http://www.mloy.fi/Lataa_uusi_versio). Ohjelman asennus käynnistyy automaattisesti, seuraa ohjeita.
2. Avaa ohjelma toiminnosta *Käynnistä* > *Kaikki ohjelmat* > *Maatalousohjelmat* > *Mloy* > *Ammu & Elmer*.
3. Valitse käytettävä ohjelma (oletuksena WinElmer) **kuva** → Anna ohjelman salasana 1234, paina OK.
4. Anna karjatunnus, jonka jälkeen avautuu yhteysikkuna, jossa oletuksena ensimmäisellä yhteydenottokerralla on *Tietojen haku*. Paina *Yhdistä*-toimintoa, jonka jälkeen avautuu:



Yhteyden lisäasetukset, jossa annetaan **kuva** → ensimmäisellä yhteydenottokerralla oma käyttäjätunnus ja salasana. palvelimen nimi ja portin numero ovat valmiina (älä muuta). Tallenna, hyväksy OK:lla ja sulje.

5. Tämän jälkeen avautuu *Yhdistä*-ikkuna, jossa valitaan yhteystyyppi. Valitse ADSL-verkkoyhteys (harvoissa tapauksissa Modeemi). Paina *Yhdistä*-painiketta, jonka jälkeen avautuu käyttöoikeustiedot pyydettyyn karjatunnukseen, kuittaa OK. Haku kestää ensimmäisellä kerralla yleensä 1-2 min, jonka jälkeen tulee kuittaus tietojen haun onnistumisesta. Nyt ohjelma on valmis käytettäväksi.

